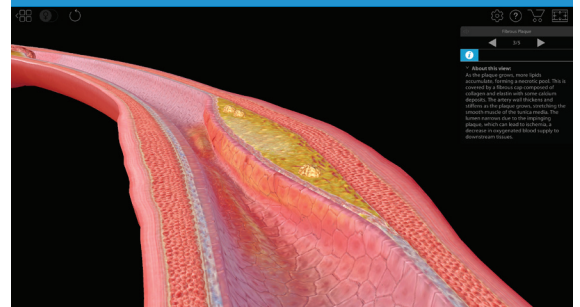


Visible Body® Physiology and Pathology

Las herramientas tridimensionales para el aprendizaje de la anatomía humana son una excelente forma de emular lo que después se encontrará en escenarios clínicos reales con pacientes reales donde los órganos, músculos, huesos, tendones y otras estructuras anatómicas se encuentran en el espacio y desempeñando sus funciones. Además, estas herramientas son un auxiliar ideal para los directores de educación clínica ya que permiten actualizar y regularizar con rapidez a instructores y estudiantes.

Ideal para su uso clínico o en aulas y laboratorios, **Visible Body® Physiology & Pathology** forma parte de los módulos interactivos 3D de Visible Body de Ovid y permite a los estudiantes, profesores, médicos e investigadores, explorar a profundidad el funcionamiento de los procesos básicos del cuerpo humano.

Guía 3D interactiva de los procesos fundamentales y de los padecimientos más frecuentes del cuerpo humano



- Descubra visualmente la anatomía y fisiología humanas, incluidos los sistemas esquelético y circulatorio.
- Ideal para estudiantes, profesores e instructores en aulas o laboratorios
- De gran utilidad para médicos residentes o especialistas durante sus rotaciones o actividades profesionales
- Complemento ideal del aprendizaje tradicional en aulas y con libros de texto
- Auxiliar para el cumplimiento de los objetivos de aprendizaje de las asignaturas y de los docentes

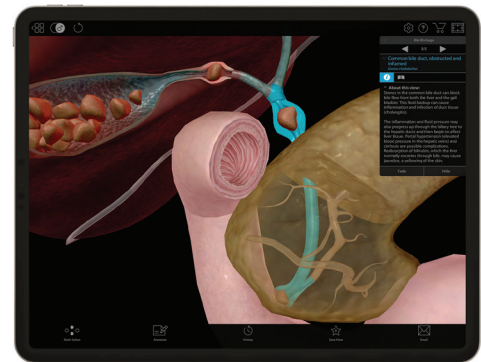
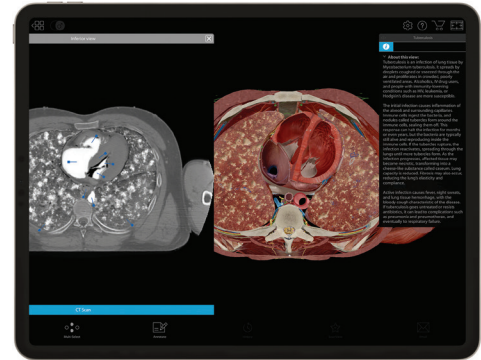
Características principales:

- Alrededor de 6,000 modelos anatómicos 3D de alta precisión
- 38 animaciones audiovisuales de alta calidad con ilustraciones
- Abarca cerca de 50 temas de fisiología y más de 50 padecimientos de los sistemas cardiovascular, respiratorio, renal, gastrointestinal y musculoesquelético
- Organizado en 50 lecciones interactivas para adaptarse con facilidad a cualquier escenario de aprendizaje
- Las estructuras y definiciones más importantes se destacan en las lecciones para hacer más eficiente la enseñanza y el aprendizaje
- 30 cuestionarios para evaluar el conocimiento de los procesos fisiológicos y de las patologías
- Modelo de simulación 3D disecable del latido del corazón
- Desarrollado por ilustradores médicos y expertos en visualización biomedica, y validado por anatomistas líderes.
- Disponible en aplicación móvil para iPad®, iPhone® y dispositivos Android™

Visible Body[®] Physiology and Pathology

La anatomía humana cobra vida con la interactividad

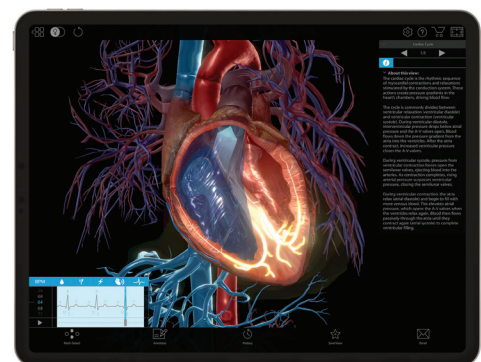
- Agregue o retire capas y estructuras anatómicas de la cabeza a los pies
- Acerque, aleje, gire u orbite alrededor de diferentes ángulos y vistas de los modelos anatómicos
- Compare modelos 3D de anatomía normal con modelos de padecimientos y enfermedades frecuentes
- Observe animaciones sobre intercambio gaseoso, ventilación pulmonar, equilibrio de líquidos, peristalsis, y de otros procesos fisiológicos
- Observe, paso a paso, la progresión de padecimientos comunes como litiasis renal, neumonía o aterosclerosis, entre otros.



Simulación 3D del latido del corazón

¡Ajuste la frecuencia cardíaca, observe el sistema de conducción, y mucho más!

- Escuche y mida los latidos por segundo
- Observe el flujo de la sangre al entrar y salir de las cámaras cardíacas
- Siga la progresión de latido cardíaco en el ECG (electrocardiograma)
- Ajuste y mida la frecuencia cardíaca, y observe lo que sucede cuando se modifica la frecuencia



¡SOLICITE HOY UNA PRUEBA INSTITUCIONAL SIN COSTO!

Para obtener más información sobre Visible Body Physiology & Pathology, envíe un correo a ventaslatam@wolterskluwer.com