

EXPERIENCIAS  
Wolters Kluwer

“ Sin el apoyo tecnológico de Wolters Kluwer sería inviable una adaptación tan rápida al SII

Ernesto Peidró | | Director financiero



Sector:  
Cerámico

Tamaño:  
33 trabajadores

Lugar:  
Alzamora (Castellón)

Solución:  
a3ERP



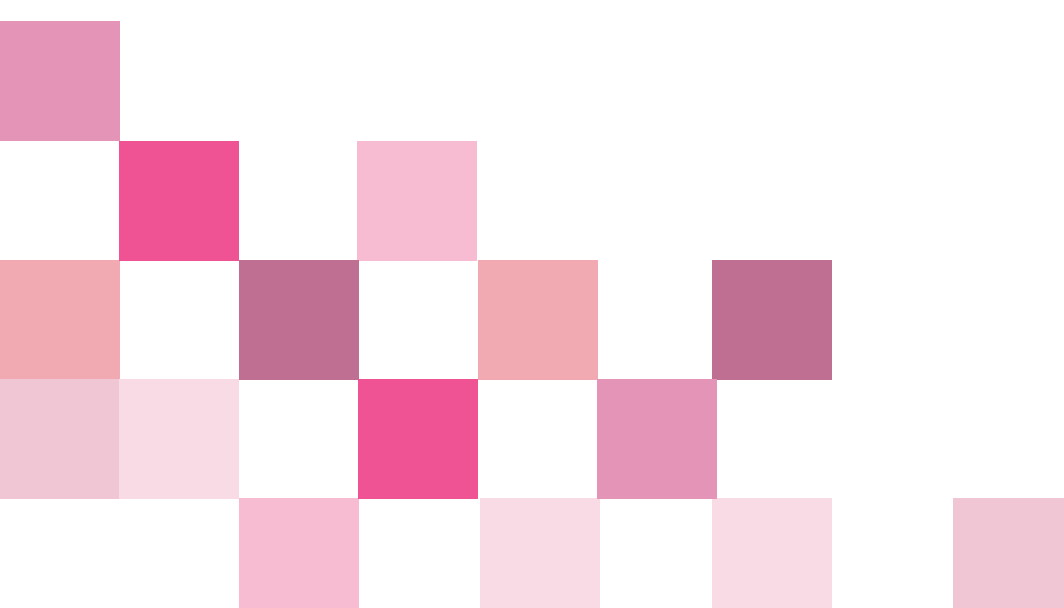
**Errece Maquinaria Cerámica** es una empresa ubicada en Alzamora (Castellón) que se dedica a la fabricación de maquinaria para la industria cerámica. Fundada en 1983, actualmente tiene clientes en todo el mundo.

## “ Con **a3ERP**, cumplir con los requisitos de la AEAT es supersencillo y ágil

Para anticiparse al cambio y colaborar en la adaptación al SII de **a3ERP**, su software de gestión integral, Errece Maquinaria Cerámica ha sido una de las organizaciones que ha participado en la fase piloto. Una experiencia que Ernesto Peiró, director financiero de la empresa, califica como “muy satisfactoria”.

Peiró destaca la facilidad que supone realizar los envíos referentes a la facturación a través de **a3ERP**. “Con a3ERP, cumplir con los requisitos de la AEAT es supersencillo y ágil”, destaca. Además, valora el hecho de poder hacerlo desde la propia aplicación. “Trabajar con una misma base de datos te quita horas de trabajo, y eso no tiene precio”, afirma.

Desde el mismo punto de uso, **a3ERP** permite visualizar la respuesta de la AEAT al envío de las facturas. “Te pide el certificado y en breves momentos sabes si las facturas se han aceptado o ha habido errores”, asegura Peiró. En el caso de que una factura se haya rechazado, se puede revisar y volverla a mandar en unos clics.



## “ En la misma aplicación puedes asegurarte de que has mandado todas las facturas a la AEAT

Según Peidró, otra de las ventajas de trabajar con **a3ERP** es disponer de un registro de las facturas enviadas a la AEAT, que también se puede exportar a Excel.

“Es una herramienta muy fiable. En la misma aplicación puedes asegurarte de que has mandado todas las facturas que debías enviar”.

Para el director financiero de Errece Maquinaria Cerámica, el SII ha implicado algunos cambios en el día a día de la empresa: “Se acortan los plazos. Los departamentos implicados deben ser más ágiles y eficientes en la gestión de las facturas”.

## “ Aprender cómo funcionan los envíos es rápido, y los procesos son automáticos y fiables

Sin embargo, lanza un mensaje de tranquilidad a las organizaciones que adopten el nuevo sistema de gestión del IVA con **a3ERP**: “Cuando tengan la herramienta y vean lo fácil de utilizar, se van a tranquilizar. Aprender cómo funcionan los envíos es rápido y los procesos son automáticos y fiables. No van a tener ningún problema”.

Peidró valora muy positivamente el papel de Wolters Kluwer como proveedor tecnológico de su empresa: “Es fundamental ya que sin su apoyo y tecnología sería inviable una adaptación tan rápida al SII ”.



En **Wolters Kluwer**, compañía líder en el desarrollo de Soluciones integrales para Despachos Profesionales y Empresas, acompañamos a nuestros clientes en la transformación de sus organizaciones **creando negocios más competitivos con soluciones inteligentes y fáciles de usar.**

Wolters Kluwer es líder mundial en información, software y servicios. Sus Soluciones son el referente y la ayuda imprescindible de profesionales y empresas para el éxito de su gestión.

Wolters Kluwer emplea a más de 19.000 personas en todo el mundo y tiene actividad en más de 40 países de Europa, Norte y Sur de América y Asia Pacífico.

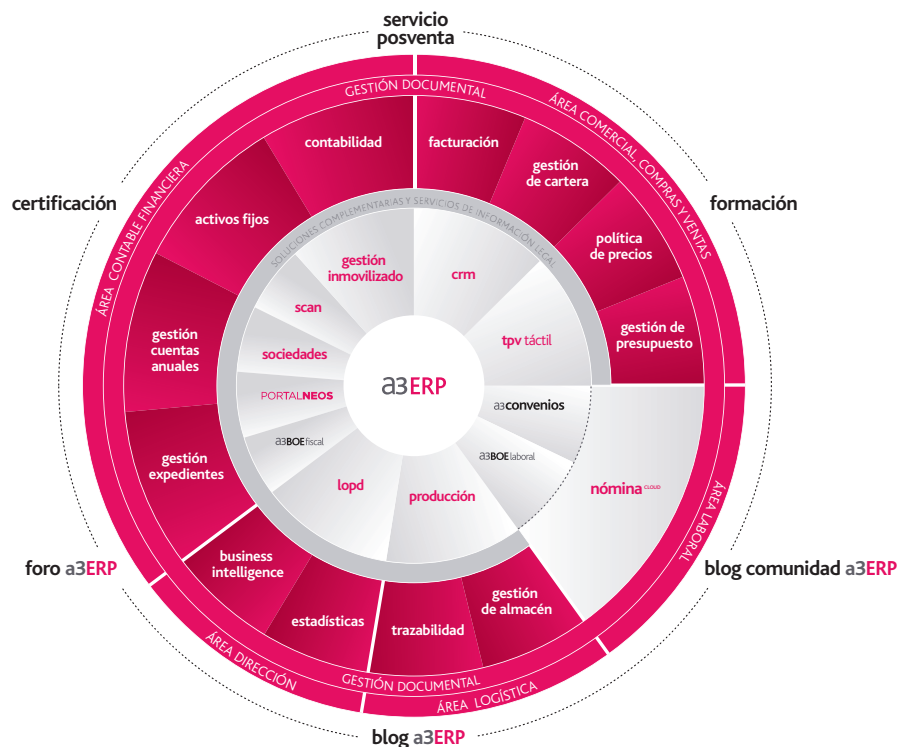
**a3ERP**

Solución integral de gestión para PYMES

“ **Desarrollar soluciones pensando en las pymes es nuestra forma de trabajar, y a3ERP es nuestro mejor resultado** ”

“ **Somos la única compañía en España que ofrece Soluciones integrales de software de gestión, información, servicios y formación, favoreciendo la productividad y la eficiencia de las empresas** ”

**a3ERP** es la **Solución de gestión empresarial** que integra todas las áreas de la pyme de una forma **ágil y sencilla**, contribuyendo a **aumentar tu productividad, competitividad** y a facilitar la toma de decisiones para una **gestión global y eficiente** de tu empresa.



En **Wolters Kluwer** desarrollamos nuevos servicios que simplifican tu trabajo y crean valor adicional, haciendo tu negocio más competitivo

MUCHO MÁS  
QUE SOFTWARE

## a3Customer Support

Un soporte omnicanal siempre disponible y accesible

- **a3responde** Canal online de soporte posventa que te ofrece respuestas de forma inmediata a través de ayudas contextualizadas integradas en tus soluciones o de la web [www.a3responde.com](http://www.a3responde.com), con más de 10.000 documentos de consulta sobre el uso de las soluciones Wolters Kluwer, así como la aplicación de novedades normativas y actualizaciones.
- **Consultas web** Como complemento a a3responde, también puedes enviarnos tus consultas o dudas vía web a través de tu Área de Cliente.
- **Soporte telefónico** Servicio especializado con un sistema de distribución de llamadas automático que te permitirá ser atendido por el mejor especialista.
- **Actualizaciones y notificaciones** En el Área de Cliente encontrarás todas las actualizaciones de tus soluciones. También serás informado de los cambios y novedades a través del correo electrónico **a3informa**.

## Consultoría, implantación y formación

Te acompañamos antes, durante y después del proceso de implantación

- **Consultoría de implantación** Servicio de excelencia personalizado que pone a tu disposición un equipo de expertos y consultores que, presencialmente o en remoto, te ayudarán a utilizar nuestras soluciones de forma rápida, segura y eficiente.
- **Auditoría tecnológica** A partir de una auditoría inicial, te ofrecemos un asesoramiento tecnológico para asegurar la óptima puesta en marcha y utilización de nuestras soluciones.
- **Desarrollos a medida** Te ofrecemos la posibilidad de adaptar nuestras soluciones a las necesidades de tu negocio.
- **Formación** Disponemos de un amplio programa formativo, presencial y online, sobre nuestras soluciones y novedades legales.

CONTACTA CON NOSOTROS



[www.wolterskluwer.es](http://www.wolterskluwer.es)

Tel. 902 330 083

[es-comerciala3@wolterskluwer.com](mailto:es-comerciala3@wolterskluwer.com)

 Wolters Kluwer Pymes

 [www.facebook.com/WoltersKluwerPymes](https://www.facebook.com/WoltersKluwerPymes)

 @WKPymes



Soluciones integrales de  
gestión para Despachos  
Profesionales y Empresas

902 330 083 tel  
[www.wolterskluwer.es](http://www.wolterskluwer.es)

